



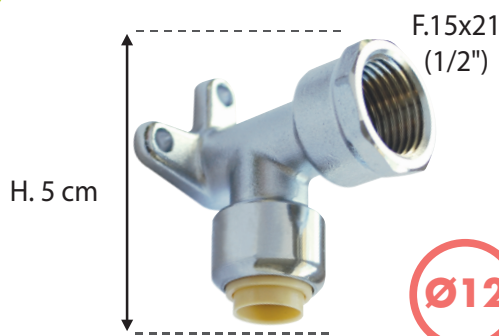
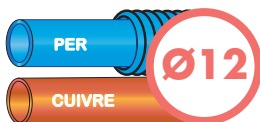
RACCORD TOUTUB APPLIQUE FEMELLE

Code interne : AFA1215

Description.

- Applique femelle TOUTUB

- Ø 12
- Femelle . 15x21 (1/2")
- Matière : laiton
- Tenue en pression : 16 bars
- Température maxi : 80 °C
- Dimensions produit (cm) : 5 x 5,5 x 4,4
- Poids (g) : 97



Applications.

- Plomberie : raccord Toutub
- Comme leur nom l'indique, les raccords TOUTUB® permettent de connecter entre eux des tubes cuivre, multicouche et PER sans outils et en toute sécurité. Ils conviennent aussi bien pour une rénovation, une extension, qu'une installation complète.

Avantages.

- 1 seul raccord pour 3 types de tubes
- Raccords se montant sans outils
- Installation rapide
- Démontables et réutilisables

pratique

Même installé, le tuyau reste libre en rotation permettant une installation dans les endroits exigus.

solidité

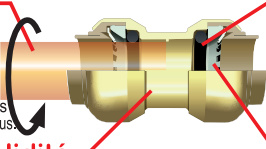
Corps en laiton.
Le raccord peut être peint.

100% étanche

Grâce au joint torique (EPDM)

stabilité

Joint en acier inoxydable à griffe conçu pour empêcher l'arrachement du raccord.



Généralités/ Données logistiques.

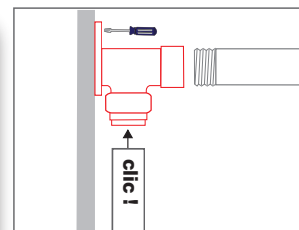
- Réf. 3186683 - Packaging : sachet gencodé brochable (15 x 10 x 4,4)
- Réf. 3470041 - Packaging : vrac
- Pays de Fabrication : CHINE

Notice / infos pratiques.

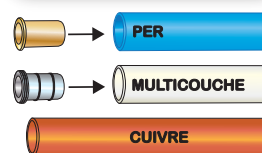
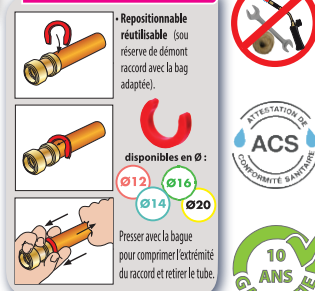
Montage sur tube cuivre



Montage sur tube PER



FACILE À DÉMONTER



Si vous utilisez des tubes PER ou MULTICOUCHE vous devez mettre en place l'insert adapté avant la connexion.